

# Power Pack Stromerzeuger

„Green Line“ von 9 kVA bis 2.250 kVA



**KRAUTER®**

ELEKTROMASCHINEN



# „Green Line“ Stromerzeuger

Stromaggregate, Silent-Packs, Steuerung & Überwachungen, Schaltanlagen in einem schlüsselfertigen Package

Totale Systemintegration, alles funktioniert zusammen, ohne „Wenn“ und „Aber“

## Die „Green Line“ Ausführungen



### Industrie Aggregat „offen“

Manueller Stromerzeuger in offener Ausführung mit Elektrostart und angebaute Schalt- & Überwachungseinrichtung die am Aggregat montiert ist. Bis 85 kVA mit 4 poligem Leistungsschalter, ab 100 kVA mit 3 poligem Leistungsschalter



### Industrie Aggregate „silent“

Wie das Industrieaggregat, jedoch mit Schallschutzumhausung und eingebauter Schaltanlage, abschließbar.



10-15 kVA



20-30 kVA



40-60 kVA



80-130 kVA



150-250 kVA



300-450 kVA



500-650 kVA



800-1000 kVA

# Die Möglichkeiten

Ein Energieerzeugungssystem ist nur so gut wie das Zusammenspiel aller Komponenten. Deshalb konstruieren wir jedes Detail der Stromerzeuger, bis zur letzten Schraube. Es ist ein KRAUTER® Power System.

Das KRAUTER® Power System ist entwickelt, hergestellt und konfiguriert mit Komponenten von Krauter und Komponenten führender Hersteller. Die komplette Lösung aus einer Hand: Aggregate, Schallschutz, Generatoren, Transferschalter, Schaltgeräte, & Steuerungen: Schlüsselfertig



## Notstrom / Stand-by Aggregat

Stromerzeuger mit Notstromautomatik, Netz- & Generatorschalter

Netzersetzungsfunktion: Aggregat startet bei Stromausfall, Leistungsteil schaltet von Netzbezug auf Aggregatebezug, bei Netzwiederkehr wird wieder das Aggregat abgeschaltet und wieder auf Netzbezug umgeschaltet. Aggregat stoppt und geht wieder in Bereitschaft. Im Lieferumfang enthalten.

LTS: Netz / Generatorschalter: 4 polig, (bis 95 kVA im Aggregat eingebaut, ab 110 kVA als separater Schaltschrank)

AMF Steuermodul separat mit 6 Meter Verbindungskabel steckbar, automatischer Batterielader vom Netz

## Notstrom / Stand-by Aggregat

auch als offenes Aggregat mit Automatikschrank lieferbar:

**STARKER MOTOR:**

# Antriebe von KOHLER



**KOHLER®**



Type OFFEN	Type SILENT	POWER R.P.M.		KOHLER MOTORTYPE	SERIES REGULATOR / GOVERNOR	N. CYL.	COOLING	SUCTION	CYL. Liters	CONSUMPTION 75% (lit/h)	OPEN			SOUNDPROOF			
		kVA PRP	kVA LTP								DIMENSIONS (mm)	WEIGHT (kg)	FUEL TANK (L)	DIMENSIONS (mm)	WEIGHT (kg)	FUEL TANK (L)	
<b>AK-009</b>	<b>K-009</b>	8	9	KDW1003	M	3	L	N	1,03	2	1300x580x1298	310	80	1600x900x1132	550	47	
<b>AK-011</b>	<b>K-011</b>	10	11	KDW1404	M	4	L	N	1,4	2,5	1300x580x1298	350	80	1600x900x1132	600	47	
<b>AK-017</b>	<b>K-017</b>	15	17	KDW1603	M	3	L	N	1,6	3,09	1300x580x1383	398	80	1600x900x1132	655	47	
<b>AK-022</b>	<b>K-022</b>	20	22	KDI1903M	M	3	L	N	1,9	3,5	1300x580x1398	460	80	2000x950x1353	825	85	
<b>AK-030</b>	<b>K-030</b>	27	30	KDI2504M	M	4	L	N	2,5	4,7	1700x730x1633	590	105	2000x950x1353	950	85	
<b>AK-033</b>	<b>K-033</b>	30	33	KDI2504TM30	M	4	L	T	2,5	6,1	1700x730x1614 M	610	105	2000x950x1353	970	85	
<b>AK-044</b>	<b>K-044</b>	40	44	KDI2504TM	4	L	T	2,5	8	1700x730x1614 M	4	660	2500x1100x1455	980	85		
<b>AK-066</b>	<b>K-066</b>	61	67	KDI3404TM	L	T	3,4	11,5	1900x900x1955				920	180	2500x1100x1455	1340	85

Aggregate sind wahlweise lieferbar als:

**INDUSTRIE AGGREGAT** mit Steuerung DSE 3110

**NOTSTROM/STAND-BY AGGREGAT** mit Steuerung DSE 6020 MKII\*

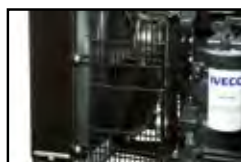
\*je nach Ausführung und Modell.

Regler / GOVERNOR: **E:** Electronic. **M:** Mechanical. COOLING: **L:** Liquid. **A:** Air. **O:** Oil. SUCTION: **N:** Natural. **T:** Turbo. **T-I:** Turbo-Intercooler.



**STARKER MOTOR:**

# Antriebe von IVECO



Type open	Type Silent..	POWER R.P.M.		ENGINE	SERIES REGULATOR/ GOVERNOR	N. CYL.	COOLING	SUCTION	CYL. Liters	CONSUMPTION 75% (lit/h)	OPEN			SOUNDPROOF		
		kVA PRP	kVA LTP								DIMENSIONS (mm)	WEIGHT (kg)	FUEL TANK (L)	DIMENSIONS (mm)	WEIGHT (kg)	FUEL TANK (L)
<b>Al-044</b>	<b>Il-044</b>	40	44	F32SM1A	M	4	L	T	3,2	8,5	1700x730x1615	780	105	2500x1100x1455	1230	85
<b>Al-055</b>	<b>Il-055</b>	50	55	N45AM2	M	4	L	N	4,5	9,8	1900x900x1870	840	180	2500x1100x1455	1260	85
<b>Al-066</b>	<b>Il-066</b>	60	66	N45SM1A	M	4	L	T	4,5	10,2	1900x900x1955	860	180	2500x1100x1455	1298	85
<b>Al-083</b>	<b>Il-083</b>	75	83	N45SM2A	M	4	L	T	4,5	12,7	1900x900x1947	920	180	2950x1100x1760	1540	220
<b>Al-090</b>	<b>Il-090</b>	80	90	N45SM3	M	4	L	T	4,5	15,4	1900x900x1947	920	180	2950x1100x1760	1540	220
<b>Al-110</b>	<b>Il-110</b>	100	110	N45TM2A	M	4	L	T-I	4,5	16,2	1900x900x1966	1100	180	2950x1100x1760	1720	220
<b>Al-135</b>	<b>Il-135</b>	125	135	N45TM3	M	4	L	T-I	4,5	21,6	1900x900x1966	1200	180	2950x1100x1760	1910	220
<b>Al-175</b>	<b>Il-175</b>	160	175	N67TM4	M	6	L	T-I	6,7	29,4	2360x1035x2000	1500	220	2950x1100x1760	2040	220
<b>Al-190</b>	<b>Il-190</b>	170	190	N67TM4	M	6	L	T-I	6,7	31,6	2360x1035x1933	1525	220	2950x1100x1760	1980	220
<b>Al-220</b>	<b>Il-220</b>	200	220	N67TE2A	E	6	L	T-I	6,7	35,7	2360x1035x1938	1540	220	3600x1350x2040	2580	360
<b>Al-275</b>	<b>Il-275</b>	250	275	C87TE3	E	6	L	T-I	8,7	46,8	3000x1300x2063	2620	500	3600x1350x2040	3200	360
<b>Al-300</b>	<b>Il-300</b>	270	300	C87TE1D	E	6	L	T-I	8,7	47,6	3000x1300x2319	2700	500	3600x1350x2040	3280	360
<b>Al-335</b>	<b>Il-335</b>	300	330	C87TE4	E	6	L	T-I	10,3	53,7	3000x1300x2310	2750	500	4200x1600x2245	4001	534
<b>Al-385</b>	<b>Il-385</b>	350	390	C13TE2A	E	6	L	T-I	12,9	57,3	3000x1300x2420	2905	500	4200x1600x2245	4600	534
<b>Al-440</b>	<b>Il-440</b>	400	440	C13TE3A	E	6	L	T-I	12,9	72,5	3000x1300x2255	3040	500	4200x1600x2245	4780	534

Aggregate sind wahlweise lieferbar als:

**INDUSTRIE AGGREGAT** mit Steuerung DSE 3110

**NOTSTROM/STAND-BY AGGREGAT** mit Steuerung DSE 6020 MKII - DSE 7320 MKII\*

\*je nach Ausführung und Modell.

Regler / GOVERNOR: **E:** Electronic. **M:** Mechanical. Kühlung: **L:** Liquid. **A:** Air. **O:** Oil. Ansaugung: **N:** Natural. **T:** Turbo. **T-I:** Turbo-Intercooler.

**STARKER MOTOR:**

# Antriebe von DEUTZ



MODEL	MODEL	POWER R.P.M.		ENGINE	SERIES REGULATOR / GOVERNOR	N. CYL.	COOLING	SUCTION	CYL. Liters	CONSUMPTION 75% (lit/h)	OPEN			SOUNDPROOF		
		kVA PRP	kVA LTP								DIMENSIONS (mm)	WEIGHT (kg)	FUEL TANK (L)	DIMENSIONS (mm)	WEIGHT (kg)	FUEL TANK (L)
AD-014	ID-014	13	14	F2M2011	M	2	O	N	-	2,86	1300x580x1500	420	80	2000x950x1353	710	85
AD-022	ID-022	20	22	F3M2011	M	3	O	N	2,33	4,15	1400x760x1560	550	70	2000x950x1353	875	85
AD-033	ID-033	30	33	F4M2011	M	4	O	N	3,11	6,3	1700x730x1520	640	105	2000x950x1353	946	85
AD-044	ID-044	40	44	BF4M2011	M	4	O	T	3,11	8,4	1700x730x1406	720	105	2000x950x1353	962	85
AD-066	ID-066	60	66	BF4M2011C	M	4	O	T	4,04	10,6	1900x900x1625	820	180	2500x1100x1455	1280	85
AD-095	ID-095	85	95	BF4M1013E	M	4	L	TH	4,76	15	2050x930x1683	1240	200	2950x1100x1760	1680	220
AD-110	ID-110	100	110	BF4M1013ECG2	M	4	L	TH	4,76	19,3	2050x930x1711	1300	200	2950x1100x1760	1840	220
AD-145	ID-145	130	145	BF4M1013FC	E	4	L	TH	4,76	23,5	2250x1035x1740	1480	212	2950x1100x1760	1980	220
AD-165	ID-165	150	165	BF6M1013EC	M	6	L	TH	7,15	28,9	2500x1035x1607	1580	236	2950x1100x1760	2180	220
AD-200	ID-200	180	190	BF6M1013FCG1	E	6	L	TH	7,15	34,2	2500x1035x1840	1610	236	3600x1350x2040	2638	360
AD-220	ID-220	200	220	BF6M1013FCG2	E	6	L	TH	7,15	37,7	2500x1035x1840	1820	236	3600x1350x2040	2960	360
AD-330	ID-330	300	330	BF6M1015C	E	6	L	T-I	11,9	56,9	2750x1515x2252	2660	500	4200x1600x2245	4005	534
AD-415	ID-415	385	415	BF6M1015CP	E	6	L	T-I	11,9	68,1	2750x1515x2380	2740	500	4200x1600x2245	4460	534
AD-475	ID-475	430	475	BF8M1015C	E	8	L	T-I	15,9	75,8	3000x1815x2406	3300	500	4200x1600x2245	4740	534
AD-500	ID-500	450	500	BF8M1015C2	E	8	L	T-I	15,9	84	3000x1815x2410	3350	500	4200x1600x2245	4900	534
AD-550	ID-550	515	565	BF8M1015CP	E	8	L	T-I	15,9	93,2	3000x1815x2406	3600	500	4200x1600x2245	5000	1000

Aggregate sind wahlweise lieferbar als:

INDUSTRIE AGGREGAT mit Steuerung DSE 3110 - DSE 7310 MKII

NOTSTROM/STAND-BY AGGREGAT mit Steuerung DSE 6020 MKII - DSE 7320 MKII\*

\*je nach Ausführung und Modell.

Regler / GOVERNOR: E: Electronic. M: Mechanical. Kühlung: L: Liquid. A: Air. O: Oil. Ansaugung: N: Natural. T: Turbo. T-I: Turbo-Intercooler.

**STARKER MOTOR:**

# Antriebe von VOLVO



**VOLVO  
PENTA**



MODEL	MODEL	POWER R.P.M.		ENGINE	SERIES REGULATOR / GOVERNOR	N. CYL	COOLING	SUCTION	CYL. Liters	CONSUMPTION 75% (lit/h)	OPEN			SOUNDPROOF		
		kVA PRP	kVA LTP								DIMENSIONS (mm)	WEIGHT (kg)	FUEL TANK (L)	DIMENSIONS (mm)	WEIGHT (kg)	FUEL TANK (L)
AV-095	IV-095	85	95	TAD530GE	M	4	L	T-I	4,76	15	2050x930x1713	1240	195	2950x1100x1760	1680	220
AV-110	IV-110	100	110	TAD531GE	M	4	L	T-I	4,76	17	2050x930x1711	1300	212	2950x1100x1760	1840	220
AV-145	IV-145	130	145	TAD532GE	E	4	L	T-I	4,76	21	2250x930x1732	1480	212	2950x1100x1760	1980	220
AV-165	IV-165	150	165	TAD731GE	M	6	L	T-I	7,15	26	2500x1035x1683	1580	236	2950x1100x1760	2180	220
AV-200	IV-200	180	200	TAD732GE	E	6	L	T-I	7,15	31	2500x1035x1845	1850	236	3600x1350x2040	2850	360
AV-220	IV-220	200	220	TAD733GE	E	6	L	T-I	7,15	34	2500x1035x1845	1820	236	3600x1350x2040	2980	360
AV-275	IV-275	250	275	TAD734GE	E	6	L	T-I	7,15	42	3000x1200x1834	2050	470	3600x1350x2040	3018	360
AV-330	IV-330	300	330	TAD1341GE	E	6	L	T-I	12,79	51	3000x1200x2160	2800	470	4200x1600x2245	4200	534
AV-385	IV-385	350	390	TAD1342GE	E	6	L	T-I	12,78	53	3000x1200x2163	2850	470	4200x1600x2245	4360	534
AV-415	IV-415	380	415	TAD1343GE	E	6	L	T-I	12,78	62	3000x1200x2141	2940	470	4200x1600x2245	4600	534
AV-440	IV-440	400	440	TAD1344GE	E	6	L	T-I	12,78	63	3000x1200x2141	2940	470	4200x1600x2245	4600	534
AV-500	IV-500	450	500	TAD1345GE	E	6	L	T-I	12,78	69	3000x1200x2111	3180	470	4200x1600x2245	5900	534
AV-550	IV-550	510	560	TAD1641GE	E	6	L	T-I	16,12	77	3490x1300x2097	3620	580	4860x2060x2585	5940	1000
AV-650	IV-650	600	660	TAD1642GE	E	6	L	T-I	16,12	89	3490x1300x2097	3680	580	4860x2060x2585	6260	1000
AV-680	IV-680	610	665	TWD1643GE	E	6	L	T-I	16,12	96,5	3500x1330x2400	4300	1023	4860x2060x2585	6480	1000
AV-700	IV-700	640	710	TWD1643GE	E	6	L	T-I	16,12	99,4	3500x1330x2400	4350	1023	4860x2060x2585	6660	1000
AV-730	IV-730	660	730	TWD1644GE	E	6	L	T-I	16,12	100	3500x1330x2816	4500	1023	4860x2060x2585	6800	1000
AV-770	IV-770	700	770	TWD1645GE	E	6	L	T-I	16,12	105	3620x1330x2816	4750	1023	4860x2060x2585	7100	1000

Aggregate sind wahlweise lieferbar als:

INDUSTRIE AGGREGAT mit Steuerung DSE 3110 - DSE 7310 MKII

NOTSTROM/STAND-BY AGGREGAT mit Steuerung DSE 6020 MKII - DSE 7320 MKII\*

\*je nach Ausführung und Modell.

Regler / GOVERNOR: **E:** Electronic, **M:** Mechanical. Kühlung: **L:** Liquid, **A:** Air, **O:** Oil. Ansaugung: **N:** Natural, **T:** Turbo, **T-I:** Turbo-Intercooler.



**STARKER MOTOR:**

# Antriebe von PERKINS



 **Perkins**

MODEL	MODEL	POWER R.P.M.		ENGINE	SERIES REGULATOR/GOVERNOR	N. CYL.	COOLING	SUCTION	CYL. Liters	CONSUMPTION 75% (lit/h)	OPEN			SOUNDPROOF		
		kVA PRP	kVA LTP								DIMENSIONS (mm)	WEIGHT (kg)	FUEL TANK (L)	DIMENSIONS (mm)	WEIGHT (kg)	FUEL TANK (L)
AP-010	IP-010	9	10	403A-11G1	M	3	L	N	1,13	2,3	1300x580x1298	400	80	1600x900x1132	622	47
AP-014	IP-014	13	14	403A-15G1	M	3	L	N	1,5	2,8	1300x580x1298	423	80	1600x900x1132	656	47
AP-016	IP-016	14	16	403A-15G2	M	3	L	N	1,5	3,1	1300x580x1298	428	80	1600x900x1132	661	47
AP-022	IP-022	20	22	404A-22G	M	4	L	N	2,2	4	1300x580x1383	490	80	2000x950x1353	800	85
AP-033	IP-033	30	33	1103A-33G	M	3	L	N	3,3	5,4	1700x730x1634	700	105	2000x950x1353	860	85
AP-050	IP-050	45	50	1103A-33TG1	M	3	L	T	3,3	8,2	1700x730x1615	820	105	2500x1100x1455	1180	85
AP-066	IP-066	60	66	1103A-33TG2	M	3	L	T	3,3	10,4	1900x900x1955	1020	192	2500x1100x1455	1280	85
AP-090	IP-090	80	90	1104A-44TG2	M	4	L	T	4,4	14	1900x900x1969	1220	192	2950x1100x1760	1620	220
AP-115	IP-115	105	115	1104C-44TAG2	E	4	L	T-I	4,4	17,1	1900x900x1969	1425	192	2950x1100x1760	1760	220
AP-145	IP-145	130	145	1106A-70TAG1	M	6	L	T	6	24,1	2360x1035x1933	1442	320	2950x1100x1760	1900	220
AP-165	IP-165	150	165	1106A-70TAG2	M	6	L	T-I	6,6	25,8	2360x1035x1933	1480	320	2950x1100x1760	2000	220
AP-200	IP-200	180	200	1106A-70TAG3	M	6	L	T-I	6,6	31	2360x1035x1933	1510	320	3600x1350x2040	2450	360
AP-220	IP-220	200	220	1106A-70TAG4	E	6	L	T-I	8,7	35	2360x1035x1938	1560	320	3600x1350x2040	2800	360
AP-260	IP-260	232	258	1506A-E88TAG2	E	6	L	T-I	8,7	35,7	3000x1200x1834	1765	490	3600x1350x2040	3400	360
AP-300	IP-300	285	311	1506A-E88TAG4	E	6	L	T-I	8,7	36	3000x1200x1834	2005	490	4200x1600x2245	3640	534
AP-385	IP-385	350	400	2206A-E13TAG2	E	6	L	T-I	12,5	54	3000x1300x2163	2840	531	4200x1600x2245	4050	534
AP-440	IP-440	400	450	2206A-E13TAG3	E	6	L	T-I	12,5	62	3000x1300x2141	3200	531	4200x1600x2245	4580	534
AP-500	IP-500	464	508	2506A-E15TAG1	E	6	L	T-I	15,2	72	3500x1300x2097	3240	558	4860x2060x2585	4640	534
AP-550	IP-550	514	565	2506A-E15TAG2	E	6	L	T-I	15	81	3500x1300x2097	3560	558	4860x2060x2585	6440	1000
AP-680	IP-680	610	665	2806A-E18TAG1A	E	6	L	T-I	18,1	90	3500x1300x2097	4175	558	4860x2060x2585	6660	1000
AP-720	IP-720	671	723	2806A-E18TAG2	E	6	L	T-I	18,1	97	3500x1300x2380	4300	558	4860x2060x2585	6550	1000

Aggregate sind wahlweise lieferbar als:

**INDUSTRIE AGGREGAT** mit Steuerung DSE 3110 - DSE 7310 MKII

**NOTSTROM/STAND-BY AGGREGAT** mit Steuerung DSE 6020 MKII - DSE 7320 MKII\*

\*je nach Ausführung und Modell.

Regler / GOVERNOR: **E:** Electronic, **M:** Mechanical. Kühlung: **L:** Liquid, **A:** Air, **O:** Oil, **A:** Ansaugung, **N:** Natural, **T:** Turbo, **T-I:** Turbo-Intercooler.



STARKER MOTOR:

# Antriebe von MTU



## Industrie Stromerzeuger

MODEL	MODEL	POWER R.P.M.		ENGINE	SERIES REGULATOR / GOVERNOR	N. CYL.	COOLING	SUCTION	CYL. Liters	CONSUMPTION 75% (lit/h)	OPEN		SOUNDPROOF		
		kVA PRP	kVA LTP								DIMENSIONS (mm)	WEIGHT (kg)	DIMENSIONS (mm)	WEIGHT (kg)	FUEL TANK (L)
AT-820	IT-820	745	822	12V2000G16F	E	12	L	T-I	26,8	114	4214x1690x2440	6700	6500x2220x2636	10000	1000
AT-880	IT-880	797	860	12V2000G26F	E	12	L	T-I	26,8	121	4217x1690x2440	6700	6500x2220x2636	10000	1000
AT-995	IT-995	905	998	16V2000G16F	E	16	L	T-I	35,7	139	4516x1810x2365	6920	6500x2220x2636	10600	1000
AT-1105	IT-1105	1006	1108	16V2000G26F	E	16	L	T-I	35,7	152	4516x1810x2365	7090	6500x2220x2636	11160	1000
AT-1230	IT-1230	1135	1230	16V2000G36F	E	16	L	T-I	35,7	162	4617x1810x2265	7400	6500x2220x2636	11380	1000
AT-1350	CT-1350	1256	1350	18V2000G26F	E	18	L	T-I	40,2	184	4817x1900x2262	8780	12192x2438x3010	14340	1000
AT-1765	CT-1765	1650	1770	12V4000G14F	E	12	L	T-I	57,2	244	6340x2320x2660	13820	12192x2438x3010	19380	1000
AT-2030	CT-2030	1830	2035	12V4000G24F	E	12	L	T-I	57,2	270	6340x2320x2660	14060	12192x2438x3010	19620	1000
AT-2245	CT-2245	2080	2250	16V4000G14F	E	16	L	T-I	76,3	309	6910x2320x2860	15840	12192x2438x3010	21400	1000

## Notstrom / Stand -By Aggregat

MODEL	MODEL	POWER R.P.M.		ENGINE	SERIES REGULATOR / GOVERNOR	N. CYL.	COOLING	SUCTION	CYL. Liters	CONSUMPTION 75% (lit/h)	OPEN		SOUNDPROOF		
		kVA PRP	kVA LTP								DIMENSIONS (mm)	WEIGHT (kg)	DIMENSIONS (mm)	WEIGHT (kg)	FUEL TANK (L)
AT-825	IT-825	-	822	12V2000G76F	E	12	L	T-I	26,8	130	4214x1690x2440	6700	6500x2220x2636	10000	1000
AT-1015	IT-1015	-	1010	12V2000G86F	E	12	L	T-I	26,8	147	4214x1690x2440	6920	6500x2220x2636	10600	1000
AT-1110	IT-1110	-	1108	16V2000G76F	E	16	L	T-I	35,7	175	4516x1810x2365	7090	6500x2220x2636	11160	1000
AT-1235	IT-1235	-	1230	16V2000G86F	E	16	L	T-I	35,7	185	4617x1810x2365	7400	6500x2220x2636	11380	1000
AT-1410	CT-1410	-	1410	18V2000G76F	E	18	L	T-I	40,2	205	4807x1810x2262	8780	12192x2438x3010	14340	1000
AT-1770	CT-1770	-	1770	12V4000G74F	E	12	L	T-I	57,2	271	6340x2320x2660	13820	12192x2438x3010	19380	1000
AT-2035	CT-2035	-	2035	12V4000G84F	E	12	L	T-I	57,2	293	6340x2320x2660	14060	12192x2438x3010	19620	1000
AT-2250	CT-2250	-	2250	16V4000G74F	E	16	L	T-I	76,3	336	6910x2320x2860	15840	12192x2438x3010	21400	1000

Aggregate sind wahlweise lieferbar als:Ag

INDUSTRIE AGGREGAT mit Steuerung DSE 7310 MKII

NOTSTROM/STAND-BY AGGREGAT mit Steuerung DSE 7320 MKII\*

\*je nach Ausführung und Modell.

Regler / GOVERNOR: **E:** Electronic, **M:** Mechanical. Kühlung: **L:** Liquid, **A:** Air, **O:** Oil, Ansaugung: **N:** Natural, **T:** Turbo, **T-I:** Turbo-Intercooler.

# Optionen & Zubehör



Integrierter 24 h Kraftstofftank mit Leckageüberwachung.



STVZO 80 km/ h Fahrgestell



3-Wege Ventil-Kit für externen Tank



Elektrische oder manuelle Kraftstoff-Transfer-Pumpen



Zentrifugal-Ölfiler



MURPHY Motoröl-Wartungssystem: Niveauüberwachung und automatische Öl-Nachfüllvorrichtungen



Kühlwasser-Niveau-Überwachung im Kühler



Kraftstoff-Schnell-Verbindung zwischen externem Tank und Aggregatetank.



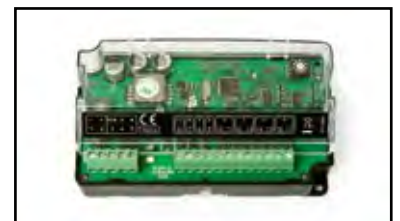
Batterie Hauptschalter (Ein / Aus)



Abgangssteckdosen-Kit mit Absicherung



GSM Modem für Fernüberwachung



Zustands- & Fehlermeldungerweiterung



Programmierbarer Timer



Steuerung: Anzeigerweiterung

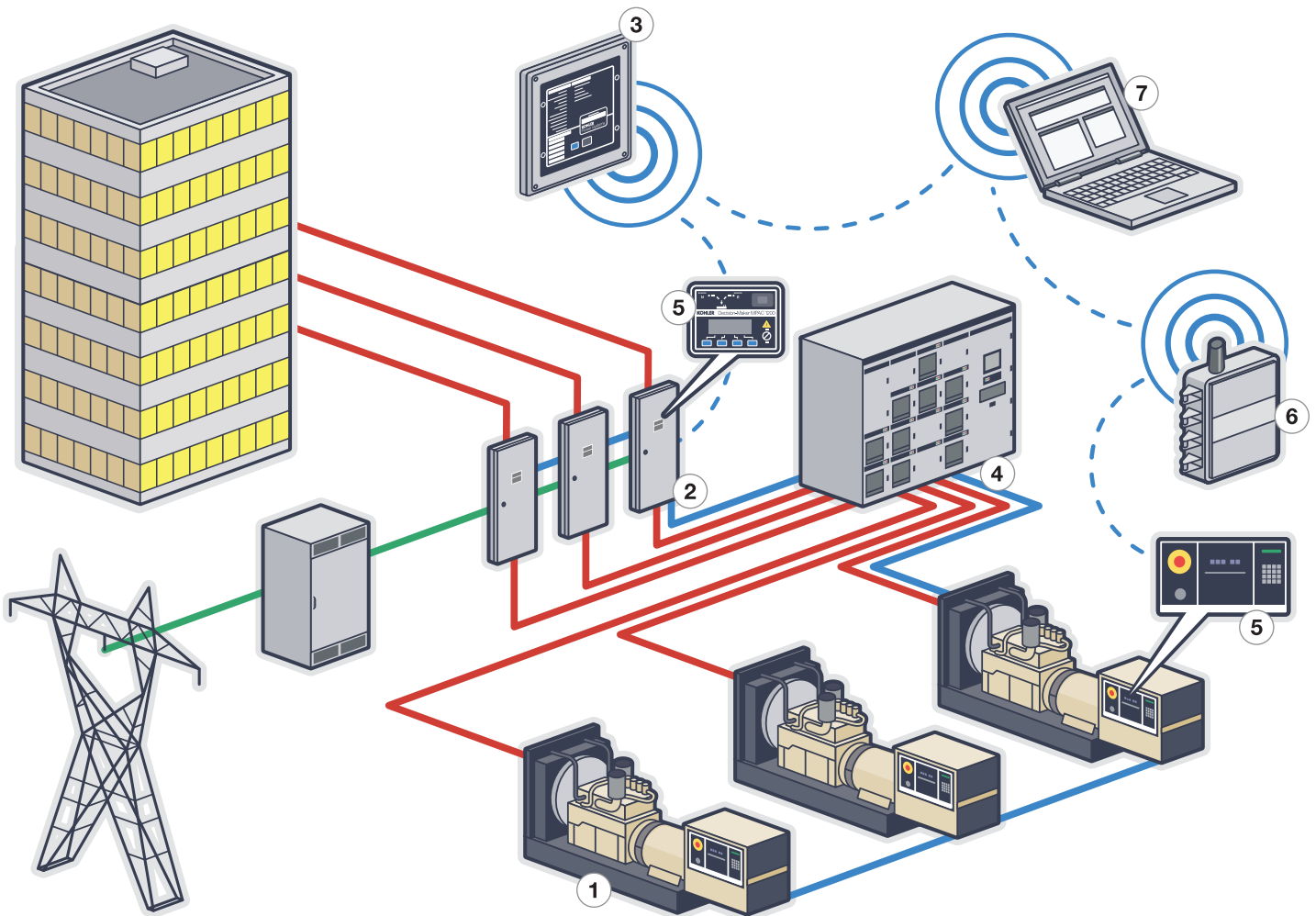


Erdschlußansicherung



Batterieladeeinrichtung

# Totale Systemintegration



- 1 KRAUTER® STROMERZEUGER**  
Gas-Stromerzeuger 25-400 kW  
Diesel-Stromerzeuger 10-3250 kW
- 2 KRAUTER automatischer TRANSFER Schalter**  
Konfigurationen: Öffnen, Schließen und Programmieren der Übergangs-betriebsarten; Standard, Bypass-Isolation und Service-Zugang
- 3 KRAUTER Fernüberwachung**  
RFernüberwachung und Testen von Transfer-Schaltern
- 4 KRAUTER Schaltanlage für Netz-Parallelbetrieb**  
Nieder- und Mittelspannung
- 5 KRAUTER Steuermodul & GSM Modul**  
Steuerung, Überwachung & Systemdiagnose von jedem Ort
- 6 KRAUTER kabellose Überwachung**  
Überwachung und Leistungsüberwachung rund um die Uhr
- 7 KRAUTER Überwachungssoftware**  
Überwacht das Stromaggregat und die Leistungs- Transfer-Schalter von einem PC



# Lichtmasten-Aggregate



## Type T 01

Type	GEWICHT Kg (NUR TOWER)	DIMENSION (mm) LENGTH x WIDTH x HEIGHT	WORKING POSIT. DIMENS. (mm) LENGTH x WIDTH x HEIGHT	TYP SCHEINWERFER	N. SPOTLIGHT x POWER (each)	VOLT (V) - Hz	GENERATOR SET
<b>T-01</b>	880	4221x1533x2213	4221x3913x9300	<b>Q-I</b>	6F x 1500 W	400V/230V 50Hz	N/I
<b>T-01</b>	880	4221x1533x2213	4221x3913x9300	<b>H</b>	6F x 400 W	400V/230V 50Hz	N/I

## Type T 02

Type	GEWICHT Kg (NUR TOWER)	DIMENSION (mm) LENGTH x WIDTH x HEIGHT	WORKING POSIT. DIMENS. (mm) LENGTH x WIDTH x HEIGHT	TYP SCHEINWERFER	N. SPOTLIGHT x POWER (each)	VOLT (V) - Hz	GENERATOR SET
<b>T-02</b>	680	3200x1388x1788	3200x1950x9000	<b>Q-I</b>	4F x 1000 W	230 V 50 Hz	8 kVA Mono.
<b>T-02</b>	680	3200x1388x1788	3200x1950x9000	<b>H</b>	4F x 400 W	230 V 50 Hz	8 kVA Mono.

## Type T 03

Type	GEWICHT Kg (NUR TOWER)	DIMENSION (mm) LENGTH x WIDTH x HEIGHT	WORKING POSIT. DIMENS. (mm) LENGTH x WIDTH x HEIGHT	TYP SCHEINWERFER	N. SPOTLIGHT x POWER (each)	VOLT (V) - Hz	GENERATOR SET
<b>T-03</b>	287	1500x1000x2300	2160x1420x7000	<b>LED</b>	4F x 100 W	230V 50Hz	N/I

## Type T 05

Type	GEWICHT Kg (NUR TOWER)	DIMENSION (mm) LENGTH x WIDTH x HEIGHT	WORKING POSIT. DIMENS. (mm) LENGTH x WIDTH x HEIGHT	TYP SCHEINWERFER	N. SPOTLIGHT x POWER (each)	VOLT (V) - Hz	GENERATOR SET
<b>T-05</b>	760	2520x1000x2610	3150x2150x9000	<b>H</b>	4F x 1000 W	230 V 50 Hz	8 kVA Mono.

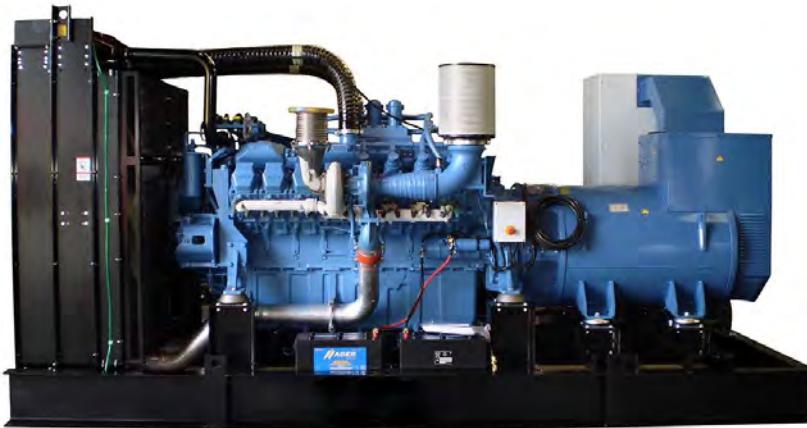
Strahler: **Q-I**: Quartz-Iodine. **H**: Halogen. **LED**: LED. Stromaggregat: **N/I**: Nicht im Lieferumfang.

**STARKE TYPEN:**

# Aufbaubeispiele

Mit Volvo Antrieb

Mit MTU Antrieb



**Werner Krauter GmbH**

Siemensstraße 2  
D-73037 Göppingen  
Telefon 07161 9383-100  
Telefax 07161 9383-9100  
E-Mail: [info@krauter.de](mailto:info@krauter.de)

[www.krauter.de](http://www.krauter.de)



**KRAUTER®**

ELEKTROMASCHINEN